

**ROZPORZĄDZENIE NR 7/18
WOJEWODY ŚLĄSKIEGO**

z dnia 13 listopada 2018 r.

w sprawie zwalczania zgnilca amerykańskiego pszczoł na terenie powiatów bielskiego oraz cieszyńskiego

Na podstawie art. 46 ust. 3 pkt 1, 3 lit. b i 4 ustawy z dnia 11 marca 2004 r. o ochronie zdrowia zwierząt oraz zwalczaniu chorób zakaźnych zwierząt (Dz. U. z 2018 r. poz. 1967) zarządza się, co następuje:

§ 1.1. Ustala się na terenie powiatów bielskiego oraz cieszyńskiego obszar występowania zgnilca amerykańskiego pszczoł, zwany dalej „obszarem zapowietrzonym”.

2. Obszar zapowietrzony obejmuje teren ograniczony:

- 1) **od północy:** od punktu przecięcia się ulicy Simoradzkiej w miejscowości Ochaby Małe z granicą miejscowości Wiślica dalej ulicą Simoradzką w kierunku północnym do jej przecięcia z ulicą Główną, następnie przecinając rzekę Wisłę i dalej wzdłuż granicy miejscowości Ochaby Małe i Kiczyce, dalej wzdłuż północnej granicy miejscowości Kiczyce do przecięcia ulicy Sosnowej z ulicą Kormoranów, następnie wzdłuż południowej granicy lasu przecinając linię kolejową do ulicy Uchylany i dalej wzdłuż północnej granicy miejscowości Pierściec aż do granicy z powiatem bielskim w miejscowości Roztropice;
- 2) **od wschodu:** wzdłuż północnej granicy miejscowości Roztropice i obejmując jej obszar, przechodząc wzdłuż północnych granic miejscowości Wieszczyta i Łazy również obejmując ich obszar, dalej wzdłuż północnej granicy miejscowości Jasienica do ulicy Strumieńskiej i dalej w kierunku południowym ulicą Strumieńską przecinając drogę S52 i dalej ulicą Strumieńską do jej przejścia w ulicę Cisową, następnie ulicą Cisową w kierunku południowym do przecięcia z ulicą Szpotawicką i dalej ulicą Szpotawicką w kierunku zachodnim do granicy lasu, następnie granicą lasu w kierunku południowym do ulicy Pod Zebrzydkę w miejscowości Górki Wielkie;
- 3) **od południa:** wzdłuż ulicy Pod Zebrzydkę w kierunku zachodnim do jej skrzyżowania z ulicą Szczęśliwą, następnie ulicą Szczęśliwą kierując się na północ do ulicy Długiej i dalej ulicą Długą do ulicy Bielskiej, następnie ulicą Bielską w kierunku południowym do jej skrzyżowania z ulicą Szkolną, następnie ulicą Szkolną do szlaku pieszego łączącego się z ulicą Spacerową i dalej ulicą Spacerową w kierunku zachodnim, następnie w kierunku zachodnim przecinając las aż do skrzyżowania ulicy Spółdzielczej z ulicą Aleksandra Kamińskiego, dalej ulicą Spółdzielczą w kierunku południowym do ulicy Zofii Kossak i dalej tą ulicą w kierunku zachodnim do skrzyżowania z ulicą Nowy Świat, ulicą Nowy Świat w kierunku południowym do skrzyżowania z ulicą Spokojną i dalej ulicą Spokojną w kierunku zachodnim przez las do rzeki Wisły, następnie po przejściu przez rzekę Wisłę w miejscowości Harbutowice dalej ulicą Piaskową do jej skrzyżowania z ulicą Stara Droga, ulicą Stara Droga kierując się na południe do skrzyżowania z ulicą Artystów i dalej ulicą Artystów w kierunku zachodnim do ulicy Zachodniej, a następnie ulicą Alabastrową w kierunku zachodnim aż do miejscowości Bładnice Dolne, w miejscowości Bładnice Dolne ulicą Turystyczną do skrzyżowania z ulicą Bładnicką i dalej ulicą Bładnicką w kierunku północnym aż do granicy miejscowości Międzyzwieć, dalej wzdłuż granicy miejscowości Międzyzwieć w kierunku zachodnim do linii kolejowej;
- 4) **od zachodu:** od przecięcia granicy miejscowości Międzyzwieć z linią kolejową, dalej wzdłuż linii kolejowej w kierunku południowym do jej przecięcia z ulicą Godziszowską w miejscowości Godziszów, dalej ulicą Godziszowską w kierunku północnym do jej przejścia w ulicę Skoczowską (w Godziszowie) i dalej ulicą Skoczowską do przecięcia z potokiem Kisielówka, następnie wzdłuż potoku Kisielówka kierując się na zachód i od potoku Kisielówka w linii prostej do skrzyżowania ulicy Polnej z ulicą Wiejską w miejscowości Kisielów, następnie ulicą Polną do jej końca i dalej w linii prostej do przecięcia ulicy Akacyjowej z ulicą Cesarską w miejscowości Łączka, następnie ulicą Wspólną do ulicy Spacerowej i dalej ulicą Spacerową i szlakiem pieszym do ulicy Przedszkolnej w miejscowości Iskrzyczyn, następnie ulicą Przedszkolną do ulicy Wiejskiej i dalej ulicą Wiejską do przecięcia z ulicą Herstówki i dalej ulicą Herstówki do ulicy Stromej, następnie ulicą Stromą i szlakiem pieszym i dalej wzdłuż wschodniego brzegu stawów hodowlanych oraz brzegu lasu do punktu przecięcia się ulicy Simoradzkiej w miejscowości Ochaby Małe z granicą miejscowości Wiślica.

3. Mapy obszaru zapowietrzonego stanowią załączniki Nr 1 i Nr 2 do rozporządzenia.

§ 2. 1. Ustala się sposób oznaczenia obszaru zapowietrzonego poprzez ustawienie tablic ostrzegawczych z trwałym i widocznym napisem „Uwaga. Zgnilec amerykański pszczoł. Obszar zapowietrzony”.

2. Tablice, o których mowa w ust. 1 umieszcza się na wszystkich drogach wjazdowych do obszaru zapowietrzonego.

3. Do oznaczenia obszaru zapowietrzonego w sposób określony w ust. 1 zobowiązuje się:

- 1) Wójtów Gmin Brenna, Dębowiec, Goleszów, Jaworze i Jasienica;
- 2) Burmistrza Miasta Skoczowa.

§ 3. W obszarze zapowietrzonym nakazuje się:

- 1) wykonanie przeglądu pasiek przez wyznaczonych urzędowych lekarzy weterynarii;
- 2) niezwłoczne zgłaszanie właściwemu miejscowo powiatowemu lekarzowi weterynarii przypadków zachorowań pszczoł z objawami mogącymi wskazywać na zgnilec amerykański pszczoł.

§ 4. W obszarze zapowietrzonym zakazuje się:

- 1) przemieszczania, bez zezwolenia właściwego miejscowo powiatowego lekarza weterynarii rodzin pszczelich, pszczoł, matek pszczelich, czerwia, pni pszczelich oraz sprzętu i narzędzi używanych do pracy w pasiece;
- 2) organizowania wystaw i targów z udziałem pszczoł.

§ 5. Nakazy i zakazy określone w rozporządzeniu dotyczą wszystkich posiadaczy pszczoł z obszaru zapowietrzonego i obowiązują do czasu uchylecia rozporządzenia.

§ 6. Wykonanie rozporządzenia powierza się:

- 1) Wójtom Gmin Brenna, Dębowiec, Goleszów, Jaworze i Jasienica;
- 2) Burmistrzowi Miasta Skoczowa;
- 4) urzędowym lekarzom weterynarii wyznaczonym przez właściwego miejscowo powiatowego lekarza weterynarii.

§ 7. Rozporządzenie podlega ogłoszeniu w Dzienniku Urzędowym Województwa Śląskiego.

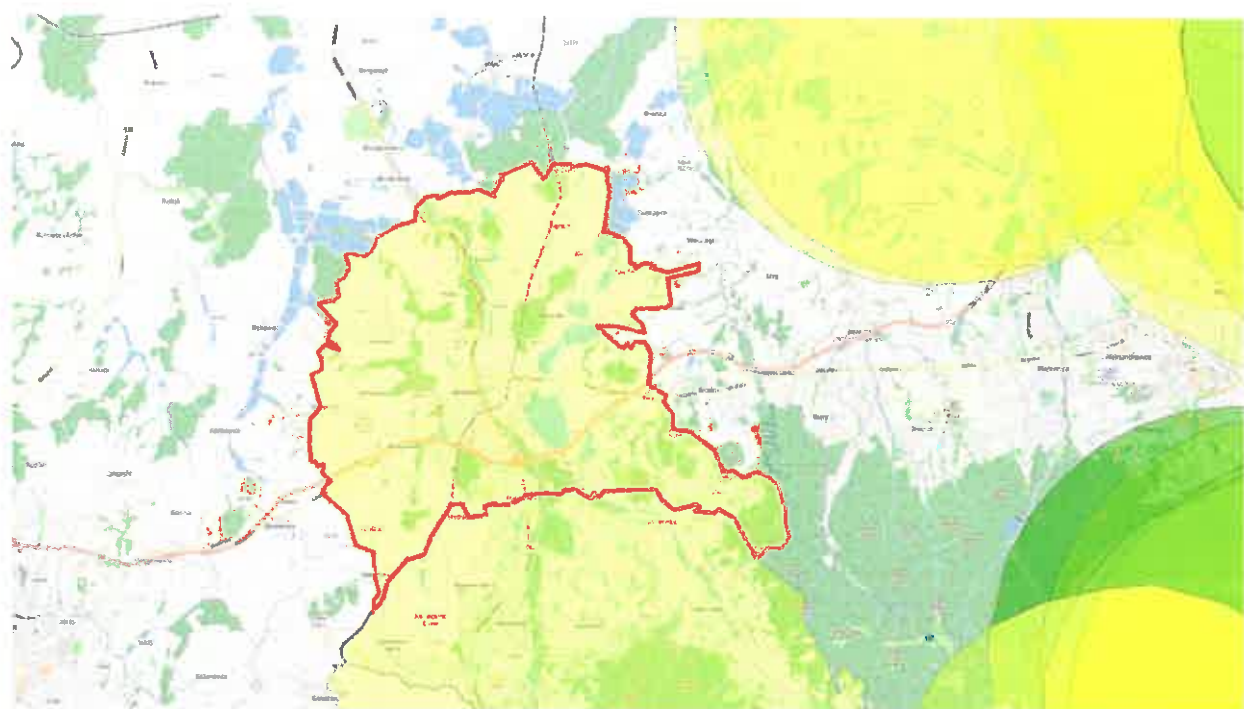
§ 8. Rozporządzenie wchodzi w życie z dniem ogłoszenia w sposób zwyczajowo przyjęty na terenie gmin Brenna, Dębowiec, Goleszów, Jaworze, Jasienica oraz miasta Skoczowa.

Wojewoda Śląski

Jarosław Wieczorek

Załącznik Nr 2 do rozporządzenia Nr 7/18
Wojewody Śląskiego
z dnia 13 listopada 2018 r.

Mapa obszaru zapowietrzonego - PIW Cieszyn



UZASADNIENIE

Projektowane rozporządzenie stanowi wykonanie obowiązku zawartego w art. 46 ust. 3 ustawy z dnia 11 marca 2004 r. o ochronie zdrowia zwierząt oraz zwalczaniu chorób zakaźnych zwierząt (Dz. U. z 2018 r. poz. 1967), który zobowiązuje wojewodę, w przypadku zagrożenia wystąpienia lub wystąpienia choroby zakaźnej na obszarze przekraczającym obszar jednego powiatu, do określenia w drodze rozporządzenia na wniosek wojewódzkiego lekarza weterynarii, obszaru na którym występuje choroba zakaźna, w omawianym przypadku zgnilca amerykańskiego pszczoł, w szczególności jako obszaru zapowietrzonego oraz sposobów jego oznakowania z uwzględnieniem stosownych zakazów i nakazów obowiązujących na ww. obszarze.

Zgnilec amerykański pszczoł określany jest jako groźna, zaraźliwa choroba czerwiu pszczelego, powodująca duże straty w pasiekach. Zapisy cytowanej na wstępie ustawy określają ją ponadto jako chorobę podlegającą obowiązkowi zwalczania. W związku z powyższym przepisy projektowanego rozporządzenia mają na celu zapewnienie bezpieczeństwa zdrowotnego zwierząt w trakcie działań zmierzających do likwidacji ww. choroby.

